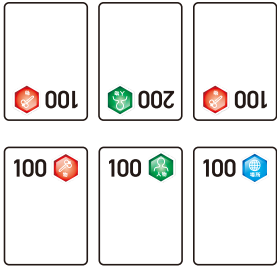


世界遺産カードの遊び方

3枚集めて遊ぼう！

基本ルール 3枚以上のカードで遊ぶ

1 3枚のカードを選び、お互いオープンフィールドに並べ10秒公開する

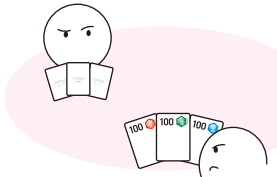


じっくり...

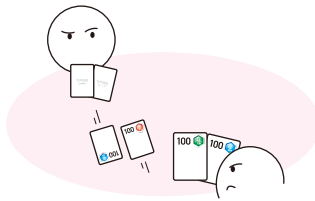
相手と自分のカード相性を覚えておこう...



2 自分のカードを手に持ち、ゲームスタート

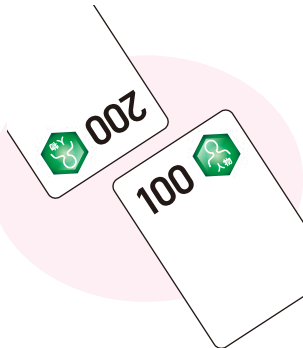


3 1枚を選び、自分の手札から相手と同じタイミングで「バトルフィールド」に表向きに出す

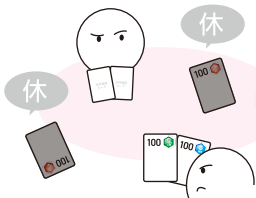


4 カードの勝敗をカクニン

- 1 属性で勝負！
【強い方の勝ち！ 1点】
同じ属性の場合
- 2 数字の大小で勝負！
【大きい方の勝ち！ 1点】
同じ数の場合 引き分け



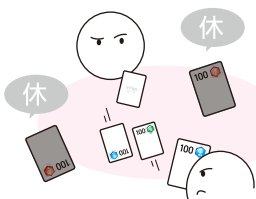
5 ... 4 で使ったカードを表向きにベンチに置いて、一旦休ませる



残った2枚でひきつづき勝負だ！

※ベンチにすでに休ませているカードがある場合、ベンチにあるカードを手札に戻す(常に手札は2枚になる)

6 1枚を選び、表向きに出す



3点先取したプレイヤーが勝者！

勝者が決まるまで 4～6 をくりかえし

補足

属性か場所を使ったら5のときに休ませる代わりに、このカードはゲームから除外する。以降、これ以外の残ったカードだけで勝負を続ける

つよいけど
使いどころが
なやましい!!



新規追加の「特殊効果カード」を混ざってあそべる!

上級ルール

基本の進め方は基本ルールと同じ

1 3枚のカードを選び、お互いオープンフィールドに並べ10秒公開する
さらに、1枚の特殊効果カードを表向きで特殊効果置き場に置く



以降の流れは、基本ルールとまったく同じ

特殊効果カード = 条件満たすと効果があらわれるお助けカード

3 でカードを出した時、条件を満たせば特殊効果発動!!

『相手の属性に場所を出したら』

『このターン勝利する』

『同じ属性を出したら』……

『自分の出したカードがポイント2倍になる』など

※特殊効果は一度しか発動しない、使用した特殊効果カードは、裏向きにし、ゲームから除外する